
InBici

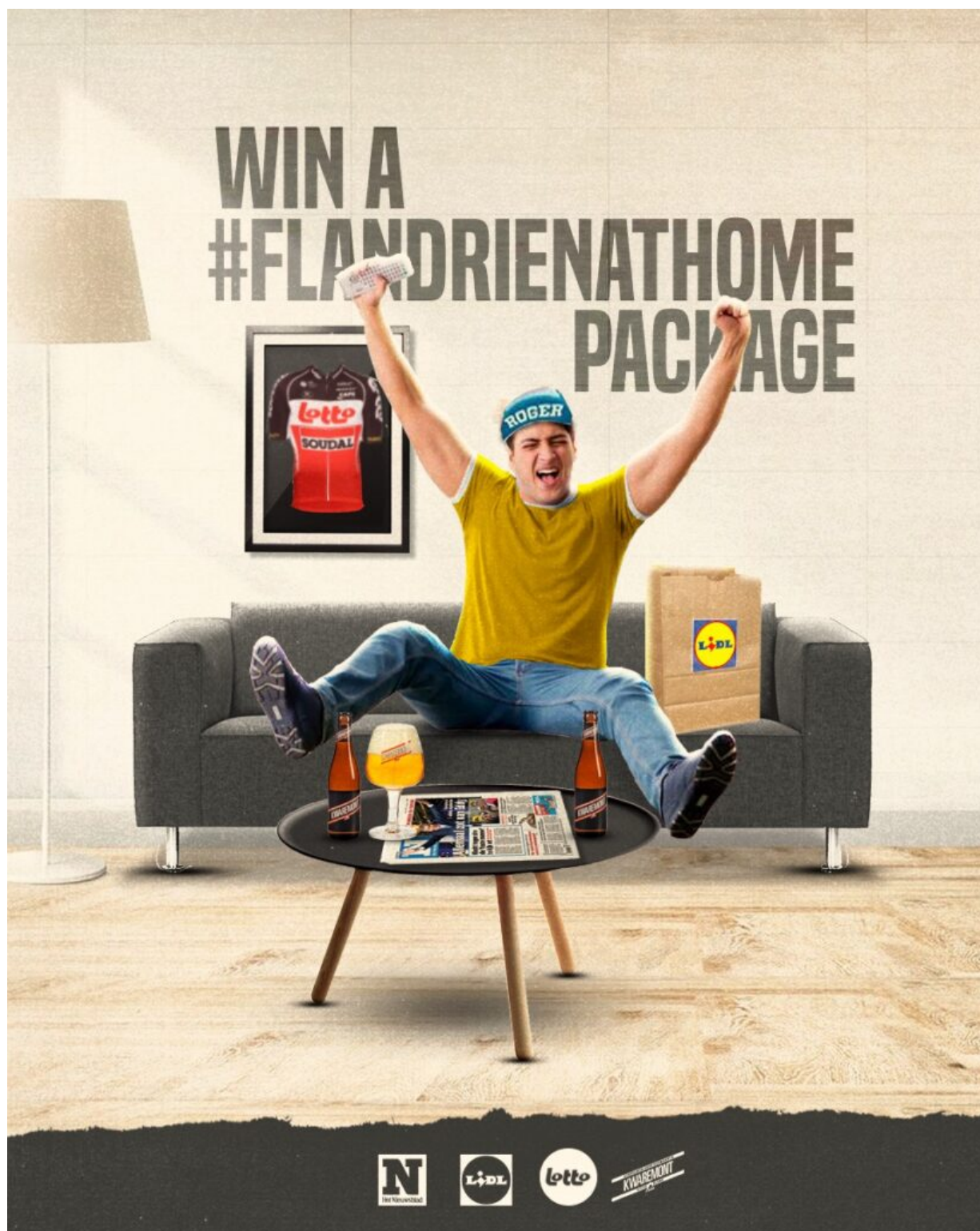
InBici

Rivista per ciclisti, InBici Magazine, Passione sui Pedali

LE AUTORITA' BELGHE: "SEGUITE IL GIRO DELLE FIANDRE DA CASA". E ARRIVA ANCHE IL KIT DEL TIFOSO

· Saturday, October 17th, 2020

Il Giro delle Fiandre è una delle corse di un giorno più seguite al mondo. Ogni anno ci sono in media 800.000 spettatori a bordo strada a seguire la corsa. Uno degli elementi più suggestivi della classica monumento belga è il tifo, ma quest'anno non sarà possibile per i supporter seguire da vicino la corsa dei muri in pavè.



La zona di partenza ad Anversa e la zona di arrivo a Oudenaarde saranno interamente chiuse al pubblico, così come i famosi muri, dove ogni anno si concentra il tifo belga. “Seguite la corsa da casa” è la raccomandazione di Flanders Classics e delle autorità locali, “affacciatevi dalla vostra abitazione ma indossate sempre la mascherina”.

Per l’occasione, gli sponsor della corsa hanno messo a disposizione del pubblico la possibilità di partecipare a un concorso che permette di vincere una scatola con dei prodotti tipici belgi da poter mangiare e bere nel corso della gara, da seguire a casa. Un kit del Flandrien: perché va bene stare a casa, ma il tifoso è sempre il tifoso.

This entry was posted on Saturday, October 17th, 2020 at 9:45 am and is filed under [G News](#), [News](#), [STRADA](#), [Top News](#)

You can follow any responses to this entry through the [Comments \(RSS\)](#) feed. You can skip to the end and leave a response. Pinging is currently not allowed.